

# GANTS INNOTEX<sup>MD</sup> VESTA MAX

**GANTS 3D IMPORTÉS, DURABLES,  
PROCURANT UNE DEXTÉRITÉ  
ET UN CONFORT ACCRUS.**



#### Revêtement en cuir de vache « Eversoft » noir

Protection éprouvée et  
résistant à l'abrasion.



#### Empiècements « PRO-TECT<sup>MC</sup> »

Protection thermique  
accrue.



#### Protège-jointures

Remboufrage pour les  
jointures en mousse  
pour une protection et  
une flexibilité accrue.



#### Confection à coutures renforcées

Points zigzag en fil  
élastique de 1/2 po  
autour du poignet; fil de  
Kevlar<sup>MD</sup> sur l'extérieur  
des gants; fil de  
Nomex<sup>MD</sup> sur la doublure.

« DUPONT »  
**Kevlar | Nomex.**

#### Doublure thermique en Nomex<sup>MD</sup>/Kevlar<sup>MD</sup>

Protection contre la  
chaleur et les coupures.



#### Exigences de la norme NFPA 1971

Atteintes ou dépassées.

Aussi disponibles avec poignets



Deux couches en tricot  
de Nomex<sup>MD</sup> (noir) pour une  
protection supérieure.

**INNO  
TEX**

SOIS BRAVE.  
SOIS PRUDENT.™

[INNOTEXPROTECTION.COM](http://INNOTEXPROTECTION.COM)

« DUPONT »  
**Kevlar | Nomex.**

**GORE®**  
PROTECTIVE FABRICS



INNOTEX<sup>MD</sup> É.-U.  
2397, Harts Ferry Road  
Ohatchee, Alabama 36271  
États-Unis

INNOTEX<sup>MD</sup> CANADA  
275, rue Gouin  
Richmond (Québec) J0B 2H0  
Canada

SERVICE À LA CLIENTÈLE  
1 888 821-3121 (É.-U. & Canada)  
Tél.: 819 826-5971  
Télééc.: 819 826-5195

© 2023 INNOTEX inc. Les produits sont distribués aux États-Unis par INNOTEX corp. Tous droits réservés. <sup>MC</sup>, <sup>MD</sup> et le logo INNOTEX sont des marques déposées d'INNOTEX. Toutes les autres marques déposées appartiennent à leurs propriétaires respectifs. Innotex se réserve en tout temps le droit d'annuler ou de modifier toute spécification technique, tout prix, toute conception, toute caractéristique, tout modèle ou tout équipement, et ce, sans aucune obligation. Imprimé au Canada.

CGL0000000021FR

# PROTECTION SOUS LA MAIN.

**INNOTEX**  
**GANTS**

Gants structuraux haute-performance

**INNO  
TEX**  
SOIS BRAVE.  
SOIS PRUDENT.™



GANTS INNOTEX<sup>MD</sup>  
**INNOTEX885S 3D**

**GANTS 3D OFFRANT  
UNE MOBILITÉ ET  
UNE PERFORMANCE  
SUPÉRIEURES.**

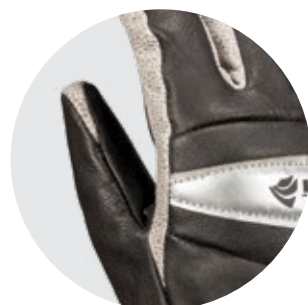
GANTS INNOTEX<sup>MD</sup>  
**INNOTEX855 2D**

**GANTS 2D FABRIQUÉS  
DE CUIR DE KANGOUROU  
ET CUIR DE VACHE  
« EVERSOFTE ».**

GANTS INNOTEX<sup>MD</sup>  
**INNOTEX815 2D**

**GANTS 2D OFFRANT UNE  
GRANDE FLEXIBILITÉ ET  
UNE DIMINUTION DE LA  
FATIGUE DE LA MAIN.**

Fabriqué aux États-Unis 



« TRU-3D<sup>MC</sup> »

Ce modèle comprend des fourchettes complètes longeant chaque doigt et pouce, suivant toute la longueur des gants.

Exclusivité d'INNOTEX<sup>MD</sup>

**Revêtement en cuir de kangourou**

Ces gants légers et robustes procurent une grande dextérité et une résistance aux coupures. Ils offrent une bonne prise, secs ou mouillés, et une absorption minimale d'eau.

**Protège-jointures préformé et « PIVOT THUMB<sup>MC</sup> »**

Permet une mobilité naturelle des doigts et des pouces. Excellente prise et sensibilité tactile accrue. Meilleure flexibilité et adhérence.

**Confection à coutures renforcées**

Points zigzag en fil élastique de 1/2 po autour du poignet; fil de Kevlar<sup>MD</sup> sur l'extérieur des gants; fil de Nomex<sup>MD</sup> sur la doublure.



**Revêtement en cuir de kangourou et de vache**

Intérieur de la main en cuir de kangourou. Protège-jointures et dos de la main en cuir de vache « Eversoft ».

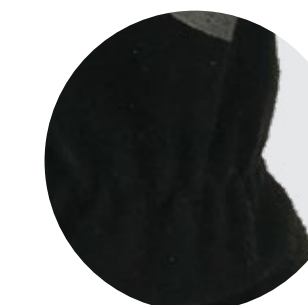
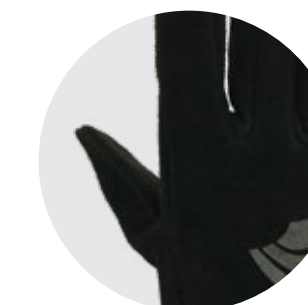
**Protège-jointures préformé et « PIVOT THUMB<sup>MC</sup> »**

Permet une mobilité naturelle des doigts et des pouces. Excellente prise et sensibilité tactile accrue. Meilleure flexibilité et adhérence.

**Confection à coutures renforcées**

Points zigzag en fil élastique de 1/2 po autour du poignet; fil de Kevlar<sup>MD</sup> sur l'extérieur des gants; fil de Nomex<sup>MD</sup> sur la doublure.

Fabriqué aux États-Unis 



**Revêtement en cuir de vache « Eversoft » noir**

Protection éprouvée et résistant à l'abrasion.

**Empiècements « PRO-TECT<sup>MC</sup> »**

Protection thermique accrue.

**Protège-jointures préformé et « PIVOT THUMB<sup>MC</sup> »**

Permet une mobilité naturelle des doigts et des pouces. Excellente prise et sensibilité tactile accrue. Meilleure flexibilité et adhérence.

**Confection à coutures renforcées**

Points zigzag en fil élastique de 1/2 po autour du poignet; fil de Kevlar<sup>MD</sup> sur l'extérieur des gants; fil de Nomex<sup>MD</sup> sur la doublure.

Fabriqué aux États-Unis 

**GORE<sup>®</sup>  
CROSSTECH<sup>®</sup>**

**Empiècements CROSSTECH<sup>®</sup>**

Procure une protection durable contre l'eau chaude, le sang, les liquides organiques et les produits chimiques courants en offrant une résistance aux dommages causés par les flexions, l'abrasion et la chaleur.

**« DUPONT »  
Kevlar<sup>®</sup> | Nomex<sup>®</sup>**

**Doublure thermique en Nomex<sup>MD</sup>/Kevlar<sup>MD</sup>**

Protection contre la chaleur et les coupures.



**Exigences de la norme NFPA 1971**

Atteintes ou dépassées.

**GORE<sup>®</sup>  
CROSSTECH<sup>®</sup>**

**Empiècements CROSSTECH<sup>®</sup>**

Procure une protection durable contre l'eau chaude, le sang, les liquides organiques et les produits chimiques courants en offrant une résistance aux dommages causés par les flexions, l'abrasion et la chaleur.

**« DUPONT »  
Kevlar<sup>®</sup> | Nomex<sup>®</sup>**

**Doublure thermique en Nomex<sup>MD</sup>/Kevlar<sup>MD</sup>**

Protection contre la chaleur et les coupures.



**Exigences de la norme NFPA 1971**

Atteintes ou dépassées.

**« DUPONT »  
Kevlar<sup>®</sup> | Nomex<sup>®</sup>**

**Doublure thermique en Nomex<sup>MD</sup>/Kevlar<sup>MD</sup>**

Protection contre la chaleur et les coupures.



**Exigences de la norme NFPA 1971**

Atteintes ou dépassées.

Également disponible  
**INNOTEX880S<sup>TM</sup> 3D**  
avec poignets



Deux couches en tricot de Nomex<sup>MD</sup> (noir) pour une protection supérieure.

Également disponible  
**INNOTEX850<sup>TM</sup> 2D**  
avec poignets



Deux couches en tricot de Nomex<sup>MD</sup> (noir) pour une protection supérieure.

Également disponible  
**INNOTEX810<sup>TM</sup> 2D**  
avec poignets



Deux couches en tricot de Nomex<sup>MD</sup> (noir) pour une protection supérieure.